

PUSZKA ŁĄCZENIOWA E*M1 PL* (STREFA 1, 2, 21, 22)

Puszka Ex

Puszki łączeniowe Ex przeznaczone do pracy w atmosferze zagrożonej wybuchem.

Puszki Ex łączeniowe typu E*M1 PL* są przeznaczone do łączenia przewodów oraz kabli elektrycznych z żyłami wykonanymi z drutu oraz linki. Puszki Ex składają się z obudowy z przykręcaną pokrywą, wykonanej z tworzywa sztucznego, wewnątrz której zamontowano zaciski śrubowe lub sprężynowe. Boczne ścianki obudowy puszki Ex posiadają otwory, w których zamontowane są wpusty kablowe służące do wprowadzania przewodów oraz kabli. Niewykorzystane otwory są zabezpieczone zaślepkami. Opcjonalnie, obudowa może być również wyposażona w korek odpowietrzający. Wszystkie wyżej wymienione podzespoły posiadają własne certyfikaty badania typu UE.

Cechy/specyfikacja techniczna

Napięcie znamionowe	500V
Prąd znamionowy	zależy od wersji wykonania- patrz tabliczka znamionowa 1,5 mm ² :500 V, 10 A 2,5 mm ² :500V, 16 A 4 mm ² :500 V, 24 A
Stopień ochrony obudowy	min. IP66
Temperatura otoczenia	-35°C ≤ Ta ≤ +40°C (T6/T85°C) -35°C ≤ Ta ≤ +55°C (T5/T100°C)
Cechy budowy przeciwwybuchowej	II 2G Ex eb IIC T6/T5 Gb II 2D Ex tb IIIC T85/T100°C
Klasa ochronności	II

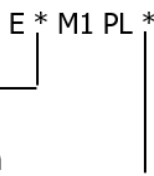
Montaż

Montaż puszki w miejsce docelowe odbywa się przez otwory w dolnej części obudowy. Po zdjęciu pokrywki śruby mocujące wprowadzić do otworów i zamocować puszkę. Podłączenie przewodów do zacisków odbywa się poprzez zaciski śrubowe lub sprężynowe kłatkowe.

Rodzaje wykonania

Rozmiar obudowy (patrz-tabela poniżej)

Oznaczenie kodowe konkretnej wersji wykonania (określony typ i liczba wpustów kablowych oraz zacisków)



Elektrometal SA
43-400 Cieszyn
ul. Stawowa 71
em@elektrometal.com.pl
tel: +48 33 8575 200
fax: +48 33 8575 205

www.elektrometal.eu
Wersja z dnia: 2025-01-09

KATEGORIA:

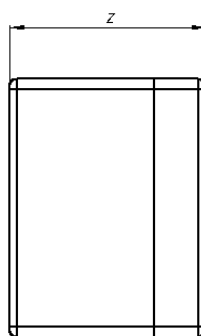
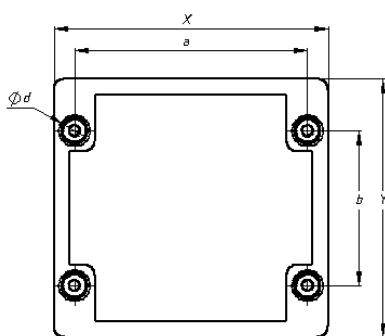
OSPRZĘT EX

CERTYFIKATY



Wykaz stosowanych rozmiarów obudów:

Oznaczenie	Wymiary [mm]					
	X	Y	Z	a	b	d
E01M1	75	80	55	45	68	5
E02M1	120	122	90	82	106	6,6
E03M1	75	110	55	45	98	5
E04M1	75	160	55	45	148	5
E05M1	75	190	55	45	178	5
E06M1	75	230	55	45	218	6
E07M1	120	220	90	82	204	6,6
E08M1	160	160	90	110	140	6,6
E09M1	160	260	90	110	240	6,6
E12M1	250	255	120	200	235	6,6
E13M1	250	255	160	200	235	6,6
E19M1	80	75	75	68	45	5
E20M1	160	75	75	148	45	5
E21M1	190	75	75	148	45	5



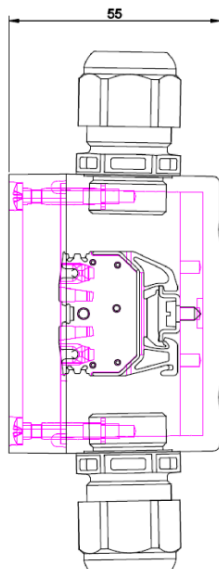
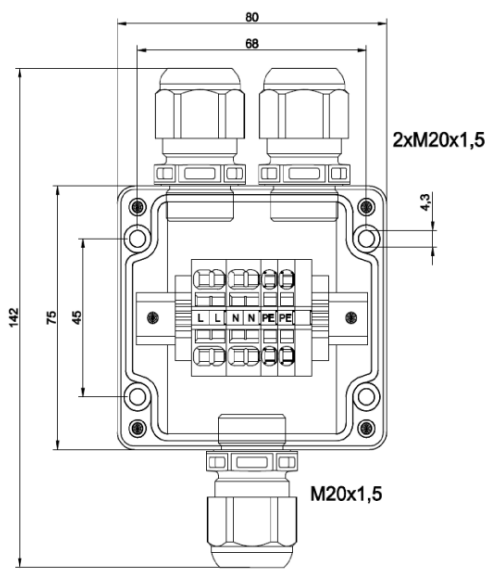
Przykładowe wykonanie:

E01M1 PL05



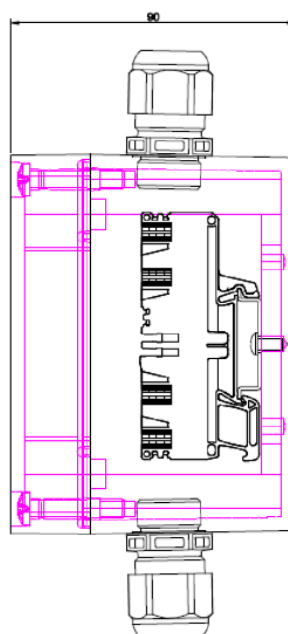
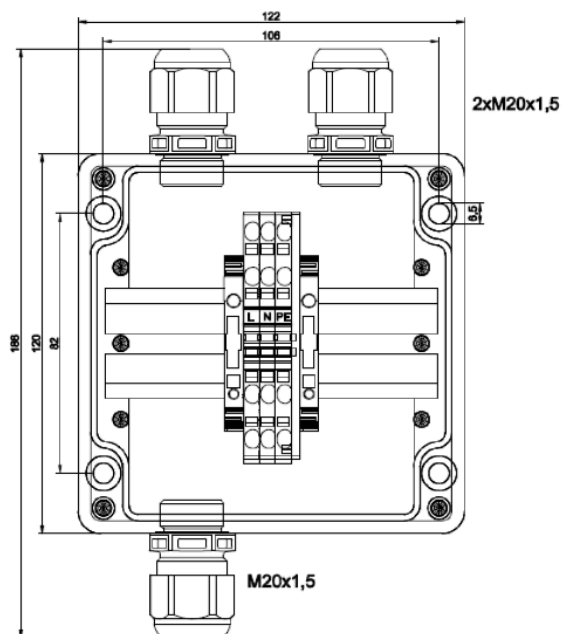
Elektrometal SA
43-400 Cieszyn
ul. Stawowa 71
em@elektrometal.com.pl
tel: +48 33 8575 200
fax: +48 33 8575 205

www.elektrometal.eu
Wersja z dnia: 2025-01-09



- 3x wpust kablowy M20 (średnica dławienia 7-13 mm);
- 1x zaślepka M20;
- zaciski L N PE - 4x2.5mm²;

E02M1 PL18



- 3 x wpust kablowy M20 (średnica dławienia 7-13mm);
- 1 zaślepki M20;
- zaciski L N PE - 4 x 2,5mm²;

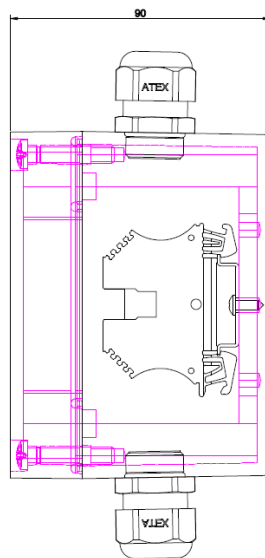
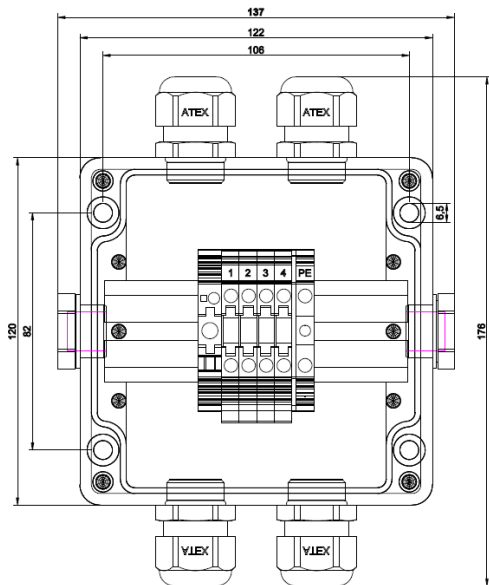
E02M1 PL16



Elektrometal SA

Elektrometal SA
43-400 Cieszyn
ul. Stawowa 71
em@elektrometal.com.pl
tel: +48 33 8575 200
fax: +48 33 8575 205

www.elektrometal.eu
Wersja z dnia: 2025-01-09



- 4 x wpust kablowy M25 (średnica dławienia 10-14mm)
- 2 zaślepki M20;
- zaciski 1 2 3 4 PE - 2 x 4 mm²;

Zobacz na stronie WWW



Elektrometal SA
43-400 Cieszyn
ul. Stawowa 71
em@elektrometal.com.pl
tel: +48 33 8575 200
fax: +48 33 8575 205

www.elektrometal.eu
Wersja z dnia: 2025-01-09